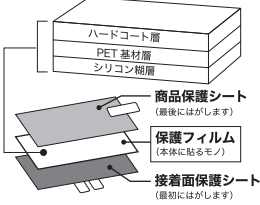


保護フィルムの貼り方

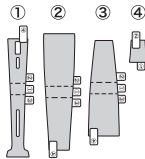
フィルム構造



補助シールについて

予備を含め10枚付属しております。
※本説明書の貼り方は、4枚を使用する工程になります。

貼り順



貼り付け方の注意

※テーブルなど平らな場所で作業を行ってください。
※本製品は貼り直しが可能ですが、ゴミや指紋がつかないようにご注意ください。

2 貼り付ける前に

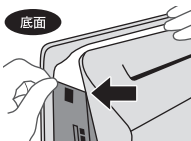


PS5 本体の電源を切り、接続しているケーブル類を全て取り外してください。※本体にディスクが入っている場合は取り出してください。
パッケージ台紙にある貼り付け用ヘラをキリトリ線に沿って切り離し、点線に沿ってやまおりに折ります。

PS5 本体中央部の指紋やホコリなどの汚れを付属のクリーニングクロスなどできれいに拭き取ります。ホコリや汚れがあると接着面に付着し、きれいに貼れない可能性があります。
△ 繊維の残るもの（ティッシュなど）は使用しないでください。

1-1. 保護フィルム①の貼り位置確認

底面



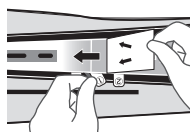
PS5 本体を横に倒し、フィルム①の貼り付け位置を確認します。

△ 底面の境目に合わせるように



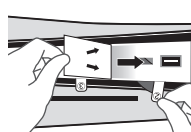
商品保護シート側に、付属の補助シールを貼り付け、位置を固定させます。

1-2. 保護フィルム①の貼り付け



①の接着面保護シートをはがし、貼り付け用ヘラを使用して空気を追い出すように貼ります。

△ 保護シールがコネクタやボタンにかぶらないように



②の接着面保護シートをはがし、①と同じように空気を追い出しながら貼ります。③も同様貼ります。

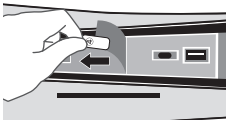
※工程 1-1 で貼った補助シールは接着面保護シートをはがす際に一緒にはがれます。



大きな気泡が入ってしまった場合は、貼り付け用ヘラを使って外面へ空気を押し出してください。

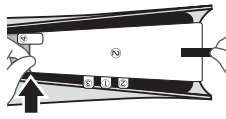
△ 小さな気泡は時間経過で消えていく仕様となっています。

1-3. 保護フィルム①の保護シートをはがす



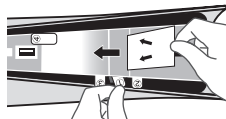
気泡を抜き、フィルムのフチを指でしっかりと押さえて貼り付けたあと、商品保護シート④をはがします。

2. 保護フィルム②の貼り付け位置確認・貼り付け

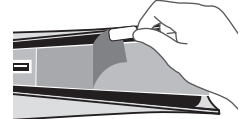


フィルム②を図のように位置を確認し、付属の補助シールを使用し、貼り位置を固定させます。

△ フィルム①の端にピッタリ合うように

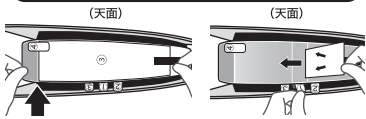


先程と同じ工程で①、②、③の順に接着面保護シートをはがして貼り付けます。



気泡を抜き、フィルムのフチを指でしっかりと押さえて貼り付けたあと、商品保護シート④をはがします。

3. 保護フィルム③の貼り付け

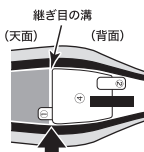


フィルム③を図のように位置を確認し、付属の補助シールを使用し、貼り位置を固定させます。①、②、③の順に接着面保護シートをはがして貼り付けます。

△ フィルム②の端にピッタリ合うように

気泡を抜き、フィルムのフチを指でしっかりと押さえて貼り付けたあと、商品保護シート④をはがします。

4. 保護フィルム④の貼り付け



気泡を抜き、フィルムのフチを指でしっかりと押さえて貼り付けたあと、商品保護シート②をはがします。

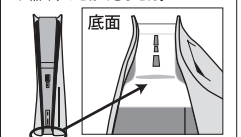
フィルム④を図のように位置を確認し、付属の補助シールを使用し、貼り位置を固定させます。①の接着面保護シートをはがして貼り付けます。

△ 縦じまのみぞにかぶらないように

気泡を抜き、フィルムのフチを指でしっかりと押さえて貼り付けたあと、商品保護シート②をはがします。

△ 本体の構造上による仕様について

下図の箇所は、PS5 本体の構造上の仕様により、縦じまの溝の気泡を完全に無くすることはできません。



使用上の注意

- 本製品はPS5用です。それ以外の用途での使用はおやめください。
- 本体の個体差により、フィルムの端が浮いてしまう場合があります。ご了承ください。
- 折ったり曲げたり、落下や衝撃により製品に傷が生じる場合がありますが、本製品の特性上、保証いたしかねますのでご了承ください。
- 本製品は機器本体を完全に保護するものではありません。
- 機器本体の破損や損害等に関しては一切の責任を負いかねます。ご了承ください。
- 貼付け時のミス(ゆがみ・汚れ・気泡等)や取り外しの際に発生した機器本体の破損・損害等に関しては一切の責任を負いかねます。ご了承ください。

- 高温多湿・直射日光を避けた状態で保存、ご使用ください。
- 正常な使用での故障の場合は、交換対応となります。
- お客様の責による原因の物理的な破損、製品耐久性を超えた故障等は保証対象外となります。
- 購入日を証明できるもの(レシート等)を保管してください。初期不良対応の際に必要となります。
- 商品仕様や材質は予告なく変更する場合がございます。
- PS5は株式会社ソニー・インタラクティブエンタテインメントの商標または登録商標です。
- 本製品は株式会社ソニー・インタラクティブエンタテインメントのオリジナル商品であり、株式会社ソニー・インタラクティブエンタテインメントのライセンス商品ではありません。

株式会社ゲオ
お客様サポートセンター

☎0120-152-317
受付時間: AM10:00~PM6:00 年中無休
(年末12月30日~年始1月4日を除く)

管理番号

Ver.2.0