

SWITCH

有機ELモデル用

GRFD-SWE_ACCK01-7S

アクセサリキット7点セット | ver.1

KIT 1



EVA素材キャリーバッグ

軽量で衝撃に強い!

KIT 2



ジョイコン保護クリアケース

傷や衝撃から保護!

KIT 3



折り畳み式スタンド

3段階角度調整、充電しながらプレイもできる!

KIT 4



ブルーライトカットPET液晶保護フィルム

目に優しく、画面を傷や衝撃から保護!

KIT 5



クリーニングクロス

拭くだけで簡単お手入れ

KIT 6



アナログキャップ×4個

ピッタリとフィットして快適操作!

KIT 7



タッチペン

液晶保護フィルムの上からでも使える!

株式会社ゲオ
お客様サポートセンター

0120-152-317

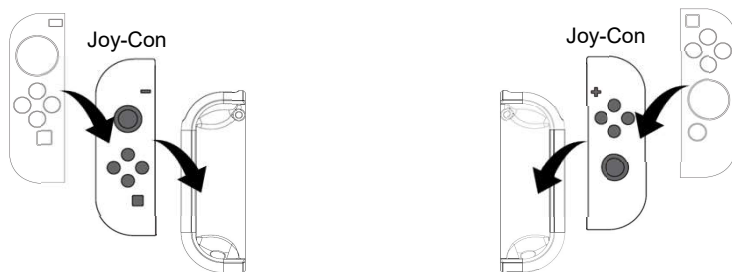
受付時間: AM10:00~PM6:00 年中無休
(年末12月30日~年始1月4日を除く)

管理番号

Ver.1.0

クリアケースの装着

Joy-Con背面カバーにJoy-Conをはめ込み、アナログスティックやボタンに引っかからないように前面カバーを取り付けます。かみ合わせ部分がカチッと音がするまで押し込みます。



●装着したままキャリーバッグに収納することができます。

使用上の注意

●本製品はSWITCH/SWITCH(有機ELモデル)専用です。それ以外での用途でのご使用はお止めください。
●本製品の装着および取外しの際は必ずSWITCHの電源を切ってから行ってください。●装着時は本体の落下に注意してください。●本製品をパッケージから取り出す際など、無理な力がかからないよう丁寧に扱ってください。破損の原因となります。●本製品の装着および取外しの際におきる液晶画面などの本体の破損・損傷などについては一切の責任を負いかねますので、ご了承ください。●直射日光のあたる場所などの高温多湿な環境での使用および保管は避けてください。●本製品は機器本体をキズや衝撃などから完全に保護するものではありません。●本製品を使用しているケガや事故、データの損失、万が一ゲーム機本体にキズや破損が発生しても、弊社は一切の責任を負いかねます。あらかじめご了承ください。●仕様および外観は、改良のため予告なく変更される場合があります。●記載されている製品など固有名詞は、各社の商標または登録商標です。

アナログキャップの取り付け方

左右のスティックボタンにかぶせて、ねじりながら押し込みます。
高さの異なる2種類のキャップが付属されていますので、お好みでご使用ください。

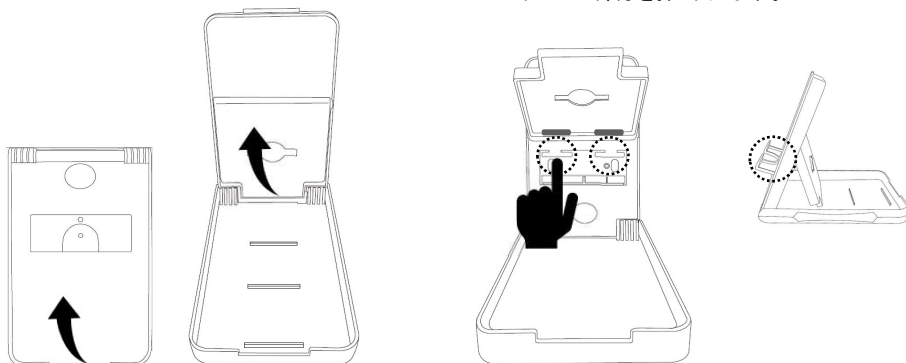


使用上の注意

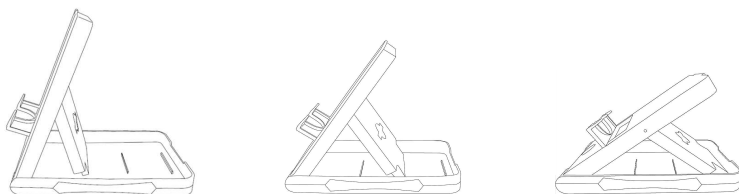
●本製品はSWITCH/SWITCH有機ELモデル専用のアナログキャップです。それ以外での用途でのご使用はお止めください。●本製品の装着および取外しの際は必ずSWITCHの電源を切ってから行ってください。●装着時は本体の落下に注意してください。●ペットや小さいお子様の手の届く場所での保管・使用はお止めください。誤飲などの事故のおそれがあります。●本製品の装着および取外しの際は、過度な力を加えないでください。機器本体のキズや破損の原因になります。●本製品の装着および取外しの際におきる液晶画面などの本体の破損・損傷などについては一切責任を負いかねますので、ご了承ください。●直射日光のあたる場所などの高温多湿な環境での使用および保管は避けてください。●本製品を使用しているケガや事故、データの損失、万が一機器本体にキズや破損が発生しても、弊社は一切の責任を負いかねます。あらかじめご了承ください。●仕様および外観は、改良のため予告なく変更される場合があります。●記載されている製品など固有名詞は、各社の商標または登録商標です。

折りたたみスタンドの使い方

1. 下図の手順でスタンド引き起こします。
2. 裏側から突起部分(2カ所)を押して、スタンドのホールと部分を押し出します。



3. スタンドの角度は30/50/60度の3段階に調整することができます。
お好みの角度に調整し、Switch本体を設置してください。



使用上の注意

- 本製品はSWITCH/SWITCH LiTE/SWITCH有機ELモデル専用のスタンドです。それ以外での用途でのご使用はお止めください。
- ご使用時は本体の落下に注意してください。
- 本製品の組立、折りたたみの際は、過度な力を加えないでください。機器本体のキズや破損の原因になります。
- 直射日光のあたる場所などの高温多湿な環境での使用および保管は避けてください。
- 本製品を使用しているケガや事故、データの損失、万が一機器本体にキズや破損が発生しても、弊社は一切の責任を負いかねます。あらかじめご了承ください。
- 仕様および外観は、改良のため予告なく変更される場合があります。
- 記載されている製品など固有名詞は、各社の商標または登録商標です。

保護フィルムの貼り方

1. 付属のクリーニングクロスで画面の汚れをふき取ります。
 - 指紋や細かいゴミが付着していないかよく確認してください。
 - 強い力でふくと液晶画面を傷める原因となります。軽く丁寧にふいてください。
 - 保護フィルムを取り付ける直前に行ってください

2. Switch本体を保護フィルムが貼りやすい安定した場所に置きます。

3. 粘着面に触れないように注意しながら①のテープが貼られた保護フィルムの剥離シート(ブルー)を剥がします。

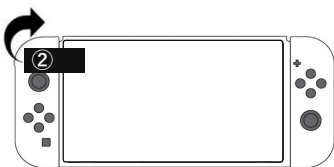
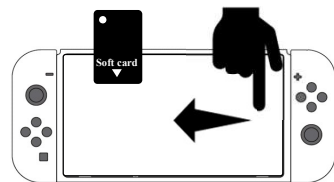
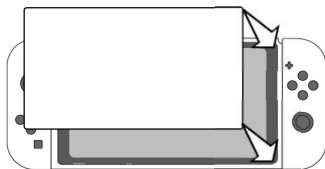
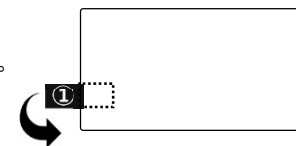
4. 位置を決め、保護フィルムを画面の右端を起点にゆっくりと置いてください。
 - ホコリが入らないように注意してください。
 - ズレがないかよく確認して、保護フィルムを置いてください。

5. 保護フィルムの右端から指でそっと抑えていきます。気泡が残った場合は、フィルムの端に向かってクリーニングクロスで軽く押し出すようにしてください。または「Soft card」と書かれたカードをへらのように使って中央からフィルムの端に向かって軽く押し出してください。

6. ②のテープが貼られた表面の剥離シート(ブルー)をはがします。

- 一度剥がした保護フィルムの貼り直しは可能ですが、粘着性能が低下するためお勧めしません。
- 無理やり剥がそうとすると、液晶画面が破損したり、保護フィルムが破損してケガをするおそれがあります。

7. 仕上げにクリーニングクロスで画面と周囲をふき取ります。



使用上の注意

- 本製品はSWITCH(有機ELモデル)専用です。それ以外での用途でのご使用はお止めください。●装着時に機器本体や本製品にゴミやホコリなどの固形物がついていないことを十分に確認してください。傷がつく原因になります。●装着時は本体の落下に注意してください。●本製品を折り曲げたり、強い衝撃を与えると割れたり、傷が生じる場合がありますが、本製品の特性上、保証いたしかねますので、ご了承ください。●必要以上の力をかけて使用しないでください。破損の原因となります。●本製品に破損や変質が生じた場合は絶対に使用しないでください。●貼り付け時のミス(汚れ・ゆがみ・気泡など)による本製品の交換などの保証は致しかねますので、ご了承ください。●取り外す際における液晶画面などの本体の破損・損傷などについては一切の責任を負いかねますので、ご了承ください。●粘着面を手で触ったり、汚さないようにしてください。●幼児の手の届かないところに保管してください。●直射日光のあたる場所などの高温多湿な環境での使用および保管は避けてください。●本製品は経年劣化による若干の変色や変形が発生する場合があります。●かゆみ、かぶれの原因になる場合がありますので、肌に直接貼り付けたりしないでください。●本製品は機器本体をキズや衝撃などから完全に保護するものではありません。●本製品を使用しているケガや事故、データの損失に関しては、弊社は一切の責任を負いかねます。あらかじめご了承ください。●仕様および外観は、改良のため予告なく変更される場合があります。●記載されている製品など固有名称は、各社の商標または登録商標です。