

取扱説明書

ワイヤレスマイク



もくじ

ページ

ご使用上の注意	2
各部の名称	3
電池の設置	3
使いかた	4
リセット	5
故障かなと思ったら	5
お手入れ	6
商品仕様	6
保証書・保証規定	7

- この度は ワイヤレスマイクをお買い上げいただき、誠にありがとうございます。ごぞいます。
- この取扱説明書をよくお読みの上、正しくお使いください。特に「ご使用上の注意」は、ご使用前に必ずお読みいただき、安全にお使いください。お読みになった後はいつでも見ることのできる場所に保管してください。
- 保証書はこの説明書の7ページに載っています。レシートとともに保管してください。

この製品は日本国外でのアフターサービスは出来ません。

No service is available outside of Japan.

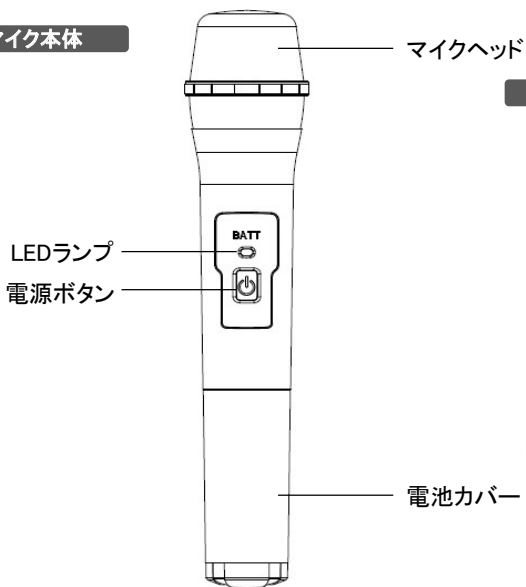
安全にご使用いただくために、下記注意事項を必ずお守りください。

ご使用上の注意

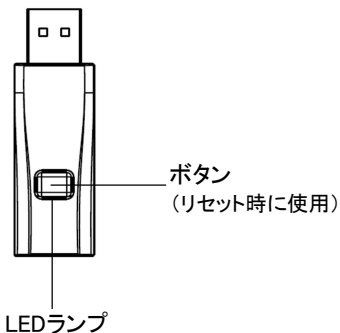
- 電池が液漏れしたときは、液に触れないでください。万一、液が目に入った場合は、すぐに多量の水で洗い流し、ただちに医師の診察を受けてください。万一、手についた場合は、水でよく洗い流してください。失明ややけどのおそれがあります。
- 電池を使用、交換するときは、指定の電池を使用してください。指定以外の電池を使用すると、液漏れ、発熱、発火の原因になります。
- 電池のプラスとマイナスの方向を間違えないようにご注意ください。正しくセットしないと発熱、発火やショートの原因になります。
- 新旧、種類やメーカーの異なる電池を混ぜて使用しないでください。
- 電池の消耗を避けるため、長時間使用しない場合は、電池を取り出してください。
- 本製品に強い衝撃や圧力を加えたり、落とさないでください。故障、破損の原因となります。
- 本製品の分解、改造は絶対にしないでください。
- 本製品を水につけたり、水をかけないでください。感電、故障の原因になります。
- 事故のおそれがあるので、ペットや小さなお子様の手の届く場所に保管しないでください。
- 高温多湿・直射日光を避けた状態で保管、ご使用ください。
- 本製品に損傷や変質が生じた場合は使用しないでください。
- USBレシーバーは挿す向きを確認し、奥までしっかり差し込んでください。接触不良により、火災、感電、故障の原因となります。
- USBレシーバーのプラグ内部に液体や細かいゴミなどの異物が付着した状態で使用しないでください。コネクタがショートして発熱、発煙が発生するおそれがあります。
- 雷が鳴りはじめたら、機器に触らないでください。落雷による感電のおそれがあります。
- 心臓ペースメーカーを装着している方は、使用前に必ず医師と相談してください。
- 周囲の迷惑にならないよう、使用する時間帯や音量などを注意してください。
- 本製品は単体では動作しません。マイク対応のソフトウェアと合わせてご使用ください。
- 本製品をご使用前に、必ずゲーム機本体およびソフトウェアの取扱説明書をご確認ください。
- 本製品はすべてのマイク対応ソフトウェアでの動作を保証するものではありませんのであらかじめご了承ください。
- 本来の目的以外には使用しないでください。本来の目的以外に使用した場合の事故や損害に関して、弊社は一切の責任を負いません。
- 本製品使用時、万が一、ゲーム機本体や関連機器にキズ、破損などが発生した場合、弊社では一切の責任を負いかねます。ご了承ください。
- 廃棄する場合は各自治体の指示に従ってください。

各部の名称

マイク本体

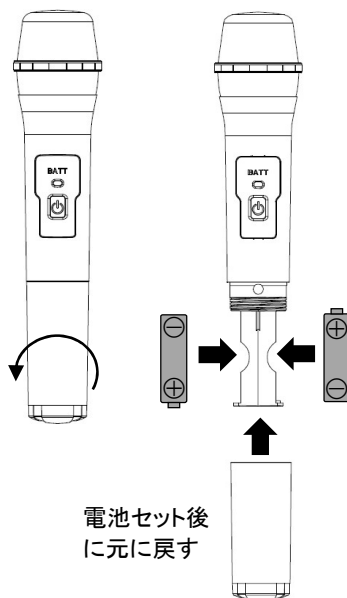


USBレシーバー



電池の設置

1. マイクの電池カバーを回して外します。
2. 電池収納部に単3形アルカリ乾電池(別売)2本をセットします。
 - 電池を交換する際は、マイクの電源スイッチを必ずオフにしてから電池をセットしてください。
 - 電池のプラスとマイナスの方向を間違えないようにご注意ください。
 - 新旧、種類やメーカーの異なる電池を混ぜて使用しないでください。
3. 電池カバーを取り付けます。



使いかた

マイク1台を使用する場合

1. マイクの電源ボタンを約2秒長押しすると、LEDランプが青に点灯します。

- 乾電池の残量によって、LEDランプの色が変化します。
赤が点滅する場合は、新しい電池に交換してください。

LEDランプ		電池残量
青	点灯	10～100%
赤	点滅	1～10%
消灯		0%

2. 電源を入れたゲーム機のUSBポートにUSBレシーバーを挿入すると、USBレシーバーのLEDランプが赤に点滅して自動的にマイクとの接続を開始します。

3. マイクとの接続が正常に完了すると、マイクのLEDランプは青に点灯したままで、USBレシーバーのLEDランプの赤の点滅が止まり、点灯に変わります。

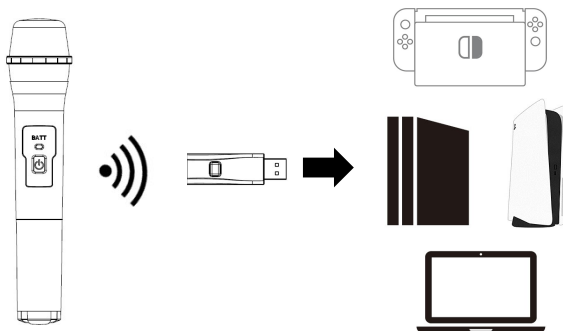
- 本製品は単体では動作しません。マイク対応のソフトウェアと合わせてご使用ください。
- 使いかたについては、ご使用のゲーム機およびソフトウェアの取扱説明書をご確認ください。

4. マイクの電源ボタンを約3～4秒長押しすると、LEDランプが消灯して電源がオフになります。

マイク2台を使用する場合

上記の手順に従って、1台ずつ接続を行ってください。

1. 接続操作中に、いずれかのUSBレシーバーあるいは両方のUSBレシーバーのLEDランプが交互に赤く点滅する場合は、いずれかのマイクの電源ボタンを素早く2回押ししてください。マイクのLEDランプが青に1回点滅してから点灯します。その後、両方のUSBレシーバーのLEDランプが赤の点滅から点灯に変わり、接続が完了します。
2. マイクの音に異常が出る場合(例:音が出ない、途切れる、かすれるなど)は、いずれかのマイクの電源ボタンを素早く2回押ししてください。上記1の動作が実行され改善します。改善されない場合は、この動作を繰り返し行うか、一度リセットを実行してください。



リセット

1. マイクの電源ボタンを約2秒長押しすると、LEDランプが青に点灯します。
2. 電源ボタンを素早く3回押すと、マイクのLEDランプが青に点滅し、マイクは自動ペアリングモードになります。
3. 電源を入れたゲーム機のUSBポートにUSBレシーバーを挿入すると、USBレシーバーのLEDランプが赤に点滅します。
4. USBレシーバーのボタンをLEDランプが赤に点灯するまで押し続けます。
5. 接続が完了すると、マイクのLEDランプが点滅から点灯に変わります。

●自動ペアリングモードになってから10秒以内に操作を行ってください。10秒以上経過するとマイクのLEDランプが青点灯になりますので、2~5の手順をやり直してください。

故障かなと思ったら

マイクの電源がONにならない、LEDランプが点灯しない。

- 電池が正しくセットされているかを確認してください。
- 電池の残量が少なくなっています。新しい電池に交換してください。

音が出ない

- マイクの電源がONになっているか確認してください。
- USBレシーバーがSwitch本体に正しく接続されているかを確認してください。
- 接続したテレビやゲームソフトの音量が小さくなっていないかを確認してください。

ハウリングが発生する

- テレビのスピーカーからの音量を上げ過ぎていないか確認して、調整してください。
- マイクをスピーカーに近づけ過ぎるとハウリングが起こる場合があります。スピーカーから遠ざけてください。
- 騒音があったり、音が反響しやすい環境ではハウリングが起きやすくなりますので、環境を整えてください。

音が途切れる

- 電子レンジなどの電波干渉の原因となるような機器の近くでは使用しないでください。
- マイクとUSBレシーバーの間に障害物がある場合は、取り除いてください。

音が割れる

- マイクと口の距離が近いと音が割れることがありますので、距離を調整してください。

音がずれる

- テレビにゲームモードなどの設定がある場合は、ゲームモードに切り替えることで音ズレを改善できる場合があります。

お手入れ


- お手入れの際は必ず電源をオフにしてください。
- お手入れには、乾いた布か、水に浸した柔らかい布をよく絞りお使いください。
- シンナー、ベンジン、アルコールなどの溶液・薬品を使用しないでください。
- 汚れがひどい場合は、中性洗剤や石けん水に浸した柔らかい布をよく絞って汚れをふき取り、乾いた布でふき取ってください。

商品仕様

商品仕様や材質は予告なく変更する場合がありますので、あらかじめご了承ください。

マイク方式	ムービングコイル型ダイナミックマイク
指向性	単一指向性
音声方式	モノラル
マイク感度	-52dB
インピーダンス	600Ω
SN比	85dB
ダイナミックレンジ	100dB
再生周波数	50Hz～15kHz
無線周波数	806-810MHz
送信距離	10m
使用電源	単3形アルカリ乾電池 x 2 (別売)
電池持続時間(※1)	約32時間
対応機器	PC, PS4, PS4 Pro, PS5, Switch, Switch有機ELモデル
サイズ	マイク : 約φ50 x 242mm
	USBレシーバー : 約57.4 x 17.8 x 9.0mm
質量	マイク : 約112g
	USBレシーバー : 約6.5g
付属品	取扱説明書兼保証書(本書) : 保証期間6ヶ月
	USBレシーバー

(※1)使用環境や条件によって使用時間が短くなる可能性があります。

本製品は工事設計認証を受けています。 USBレシーバー  210-191639

記載の社名、商品名、サービス名は各社の商標または登録商標です。