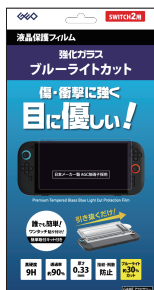


長時間のプレイも安心。ブルーライトから瞳を守り抜く。

Switch2用 液晶保護フィルム 強化ガラス ブルーライトカット キット付き

Screen Protective Film for Switch 2
Reinforced Glass, Blue Light Cut, with Kit

GRAF-SW2_PF01-G_BC_G



商品特性

- 高硬度 9H
- 透過率約90%
- 厚さ0.33mm
- 指紋防止
- 飛散防止
- 長時間の使用でも、目が疲れにくい。
- AGC旭硝子採用
- 2.5D ラウンドエッジ加工
- 簡単取付キット付き

商品仕様

厚さ	0.33mm
硬度	9H
透過率	約 90%
ブルーライト遮断率	約 30%
付属品	アルコールウェットシート ×1 クリーニングクロス ×1 粘着シート ×1 簡単取付キット ×1

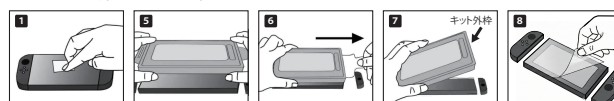
※商品向上のため、商品仕様や材質は予告なく変更する場合があります。

高硬度 9H	透過率 約 90%	厚さ 0.33 mm	指紋・飛散 防止
2.5D ラウンドエッジ加工	AGC旭硝子 採用	ブルーライト 約 30% カット	

使用方法

SWITCH2本体に貼られている飛散防止フィルムは剥がさずに、その上から本商品を貼ってください。

1. 付属のアルコールウェットシートで画面の汚れをふき取ります。
 - 指紋や細かいゴミが付着していないかよく確認してください。
2. 付属のクリーニングクロスで水分をふき取ります。
 - 強い力でふくと液晶画面を傷める原因となります。軽く丁寧にふいてください。
 - 画面にゴミが残っている場合は、ブルーの粘着シートで取り除いてください。
 - 保護フィルムを取り付ける直前に行ってください。
3. SWITCH2本体を保護フィルムが貼りやすい安定した場所に置きます。
4. ジョイコン2を外してください。



5. SWITCH2本体に取り付けキットを付けてください。
6. ダストシールを引き抜いて、数十秒間待ってください。
 - ※ダストシールを引き抜く際は取付けキットを軽く押さえてください。
7. 空気が抜けた事を確認したら、取付けキットの外枠をゆっくりと取り外してください。
8. フィルム表面の保護フィルムを剥がしてください。
9. 仕上げにクリーニングクロスで画面と周囲をふき取ります。
 - 一度剥がした保護フィルムの貼り直しは可能ですが、粘着性能が低下するためお勧めしません。
 - 無理やり剥がそうとすると、液晶画面が破損したり、保護フィルムが破損してケガをするおそれがありますので、ご注意ください。

※画像はイメージです。実際の商品とは異なる場合があります。